

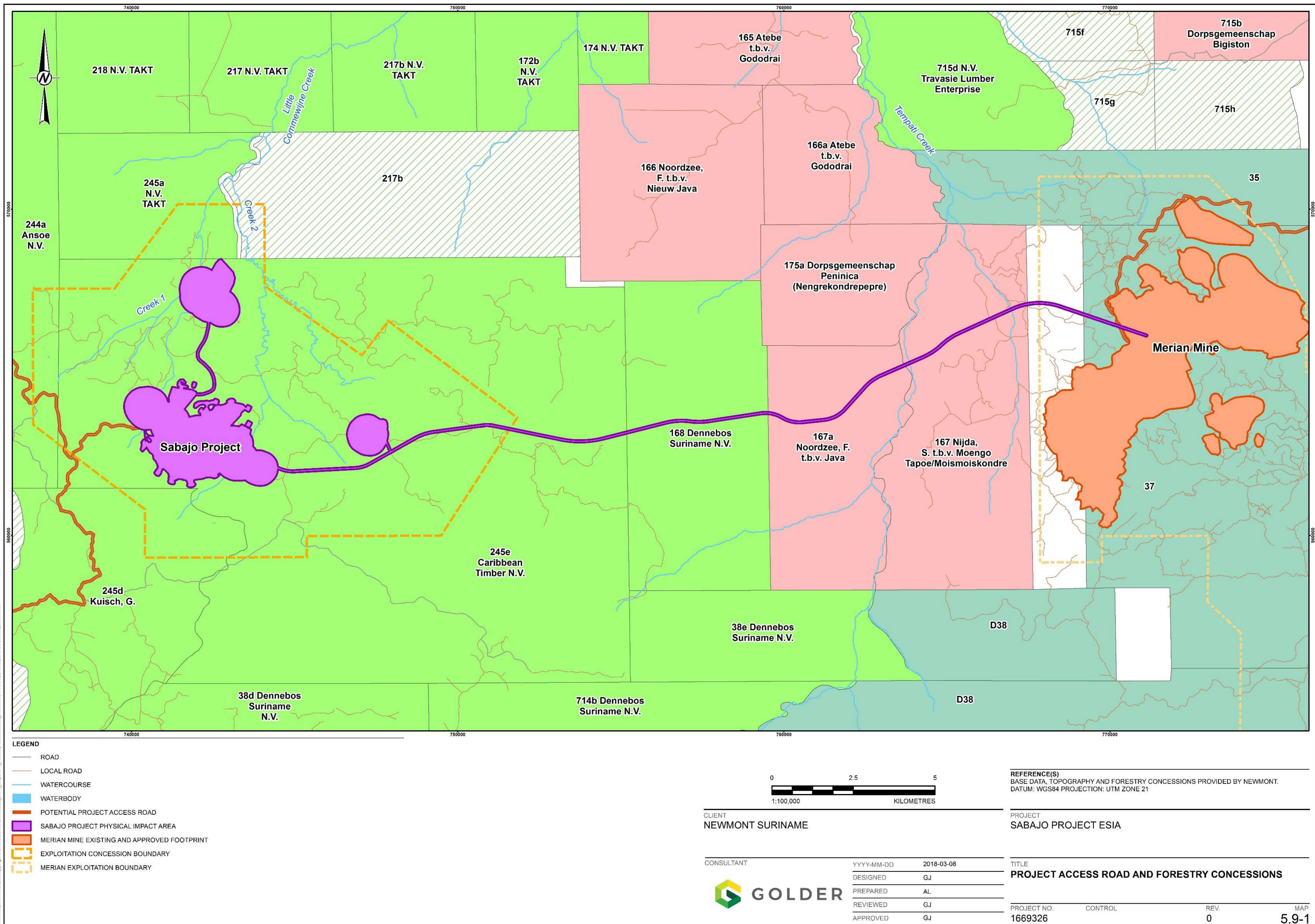
Haul Road Effects

Effects:

- Removal of wood on footprint
- Removal of vegetation and wildlife habitat

Mitigation:

- Consultation with timber rights holders to agree on plans to take timber from land
- Limit total project disturbance
- Include bridges and areas of narrowed road width in the road design to allow connectivity for wildlife



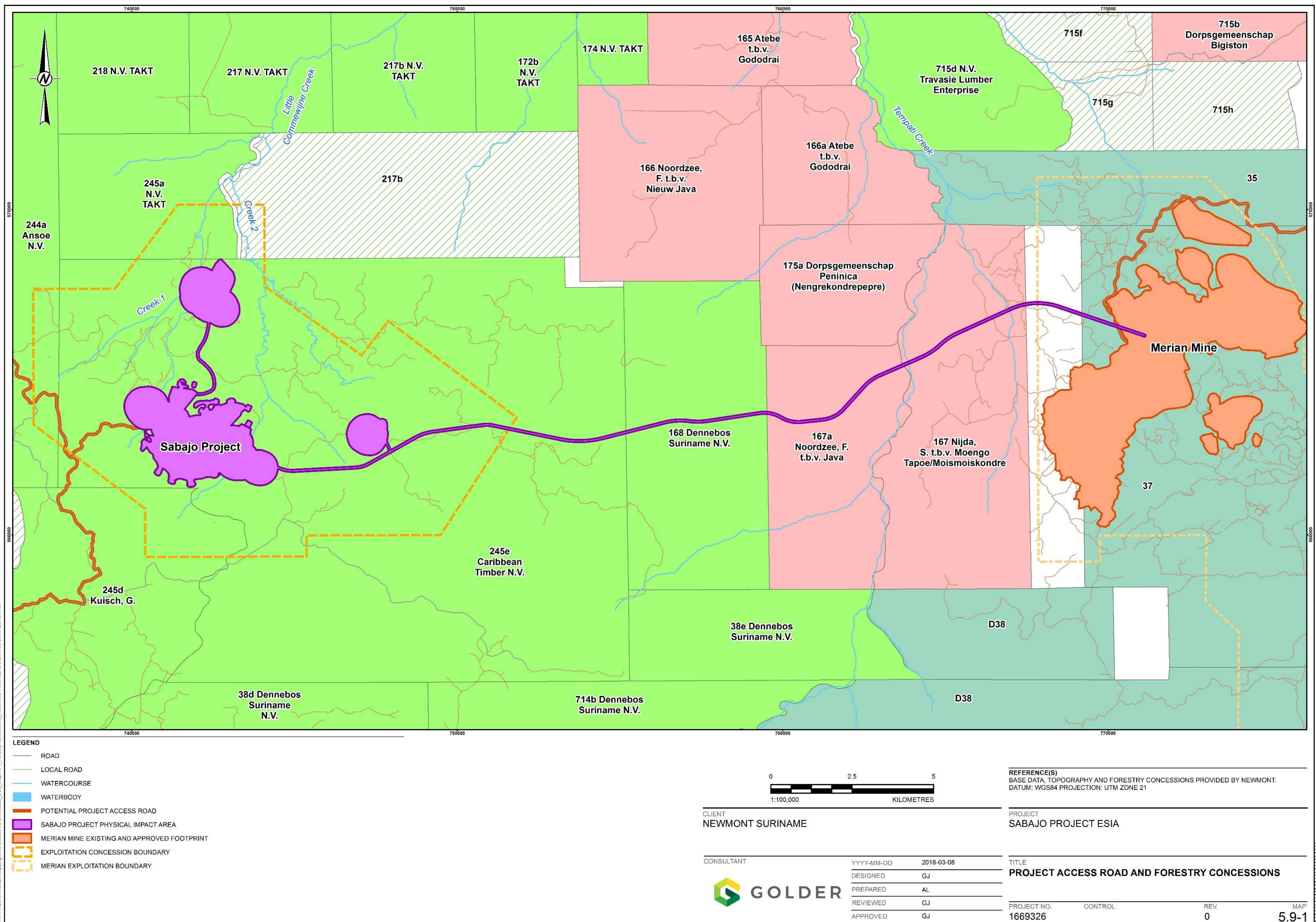
Haul Road Effecten

Effecten:

- Het verwijderen van bomen binnen de footprint van het project
- Verwijderen van vegetatie en wildlife habitat

Mitigatie:

- Consultaties met houtconcessionarissen om overeenstemming te bereiken voor het verwijderen van hout
- Het limiteren van verstoringen veroorzaakt door het project
- Bruggen en weg vernauwingen als onderdeel van de weg ontwerp voor de verplaatsingsvrijheid van wildlife



March 22, 2018